



ソコロに出逢えた人にソコロのココロを届けます。

# ソコロ通信 2・3月号

発行日：2024.2.1  
通算第 143 号



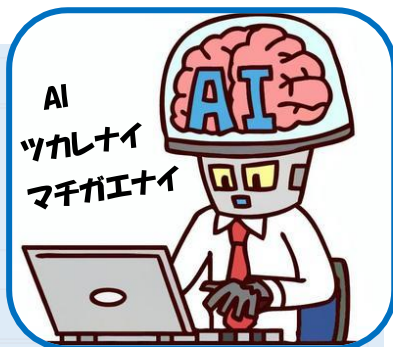
## 従来のAIと生成AIの違いは？



最近「生成 AI」という言葉をよく聞くことがあります。「AI」とは広くいうと人工知能の事ですが「生成 AI」はその中でも進化した人工知能の一つになります。

### 1. 従来のAI(Classical AI):

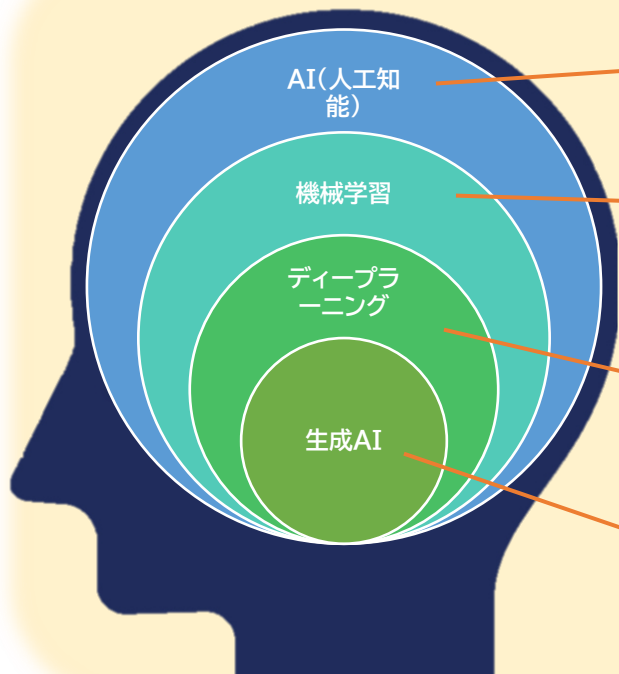
- 人がルールや特徴を手動で指定する必要がある。
- 人が与えた大量の学習データから特徴をつかんで学び、予測したり、あらかじめ決められた行為を自動的に行う。



### 2. 生成AI(Generative AI):

- 生成 AI はデータから学習し、自己学習する能力がある。
- 大量のデータを用いて学習し、その中からパターンや特徴を自動的に抽出。人が明示的に指定する必要がなく、自己学習して問題に適応する。

## 人工知能に関する概念と、おおよその時期



AI(人工知能) 人間と同等の知能をコンピューターなどで実現するための技術、取り組み。(1960年代～)

機械学習 コンピューターがデータを学習、アルゴリズムやモデルを自動構築。特徴量は人間が指定する。(1990年代～)

ディープラーニング 機械学習の一種。人間の脳の神経細胞を模倣した、ニューラルネットワークを用い、大量データの学習、特徴を抽出する技術。(2010年前後～)

生成AI 主にディープラーニングにより知識を積み重ね、文章、画像、音声などのコンテンツを生成する (2020年前後～)

従来のAIと生成AIの違いは、一言で表すと『オリジナルコンテンツを創造できるか否か』

従来のAIは人がルールや特徴を手動で指定する必要があるのに対し、

生成AIはデータから学習し、自己学習する能力が強調されています。

ニンゲンサボッテル...



そんな今回の記事も、生成AI「ChatGPT」「Bard」で【従来のAIと生成AIの違いを教える】と聞いたもの等参考にしています。



# 2月のソコロ予定



試験センター開催日

プロメトリック (浜田)	【2月】6日・8日・15日・20日・22日
CBTS (益田)	【2月】10日・15日・24日・29日
JJSTC (益田)	【2月】28日
MOS (浜田)	【2月】24日



## 2月より



# 漢検

## 始めます!

### 日本漢字能力検定(コンピューターテスト)



パソコンを使って漢検(2~7級)を受検するシステムです。資格のレベルや認定については、紙での検定と変わりません。

「漢検(日本漢字能力検定)」は、漢字能力を測定する技能検定。漢字を「読む」「書く」という知識量のみならず、漢字の意味を理解し、文章の中で適切に使える能力も測ります。「漢検」の評価は社会的な評価でもあり、学んだことがすぐ生き、生涯楽しく学べ、進学や就職にも役立つため教育や企業の現場で今注目を集めている検定です。

ソコロシステムズはCBT-Solutionsの認定テストセンターとなっています。年3回の検定日に限定されずに、都合の良い日程を選んで受験できます。

どなたでも受験可能! 漢検 CBT の申込方法や検定日程・会場などの詳細については、CBT-Solutionsのウェブサイトをご覧ください。



## ~ソコロちゃんのこぼれ話~

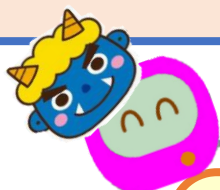
生成 AI とっても便利です。

2022年に「ChatGPT」が登場して、学生がレポートを作成させるのに使ってしまう...なんて、けしからん! と思っていましたが、実際使ってみると自動でネット上から情報を集めて、それなりの文章を作ってくれます。語彙力・文書力のない私にはとてもありがたいです♪

しかし、聞き方に注意しないと、とんでもない答えや、カチン! とくる返答をする時もあります。( +o+ )

以前、なかなか思うような答えを出してくれない AI に「ちゃんとやって! 」と文句を言ったところ「もうしわけありません。しかし、[ちゃんと]という言葉は...」と理屈を長々と並べられて、逆に怒られたことがあります(;ω;)

生成 AI を使うときは、質問力は必要なようです。( ;^\_^A



【お問合せ・お申込み先】

### 株式会社 ソコロシステムズ

#### ■ 益田本社

益田市三宅町 1-19

☎0856-22-5172



#### ■ 浜田営業所

浜田市朝日町 1469-3

☎0855-28-7767



URL <https://www.socorro.co.jp/>  
FAX 0856-22-5165 (共通)

